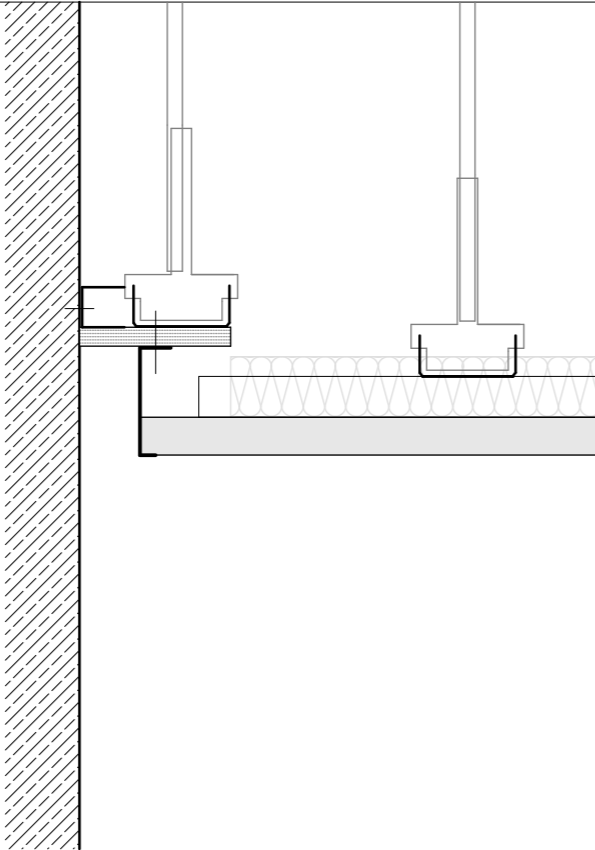
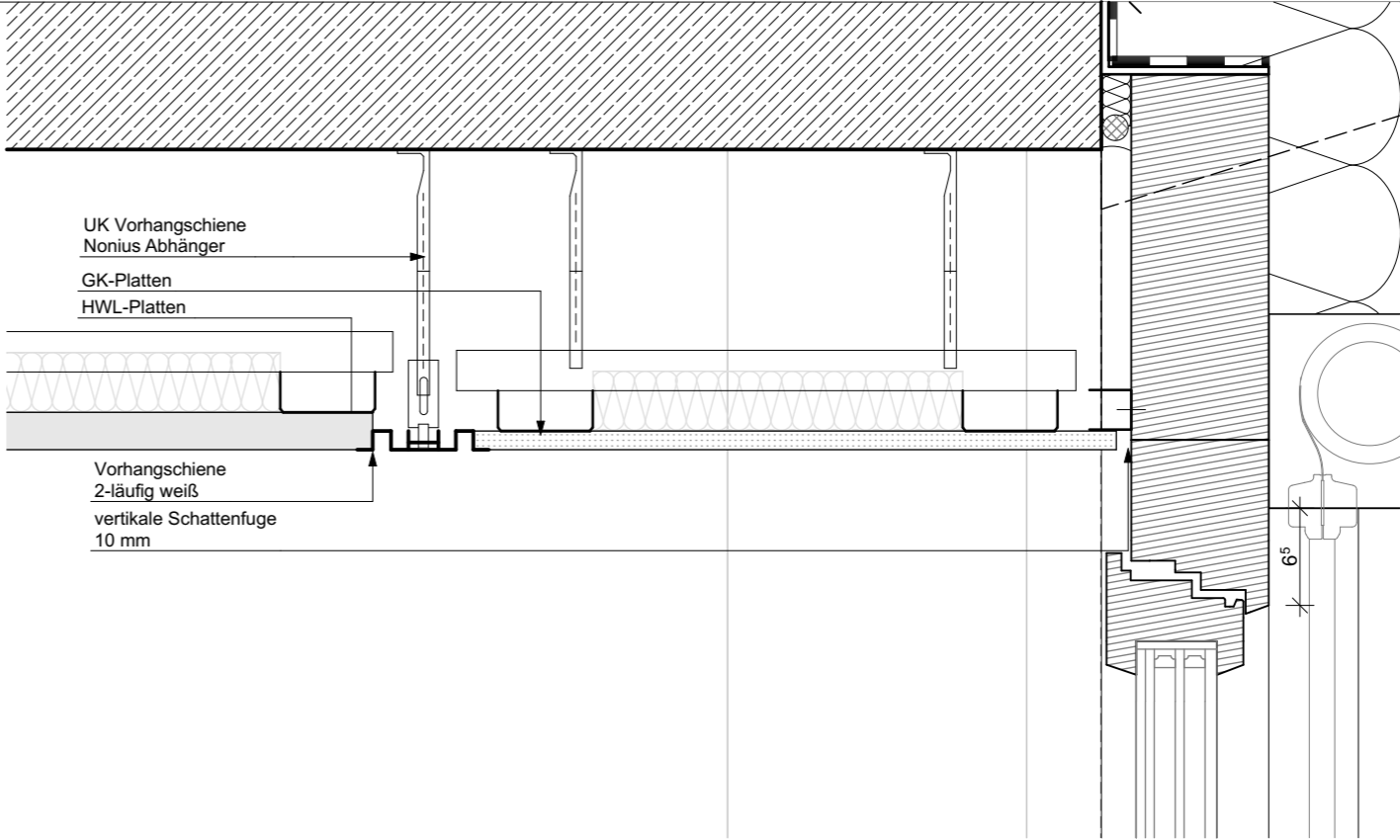


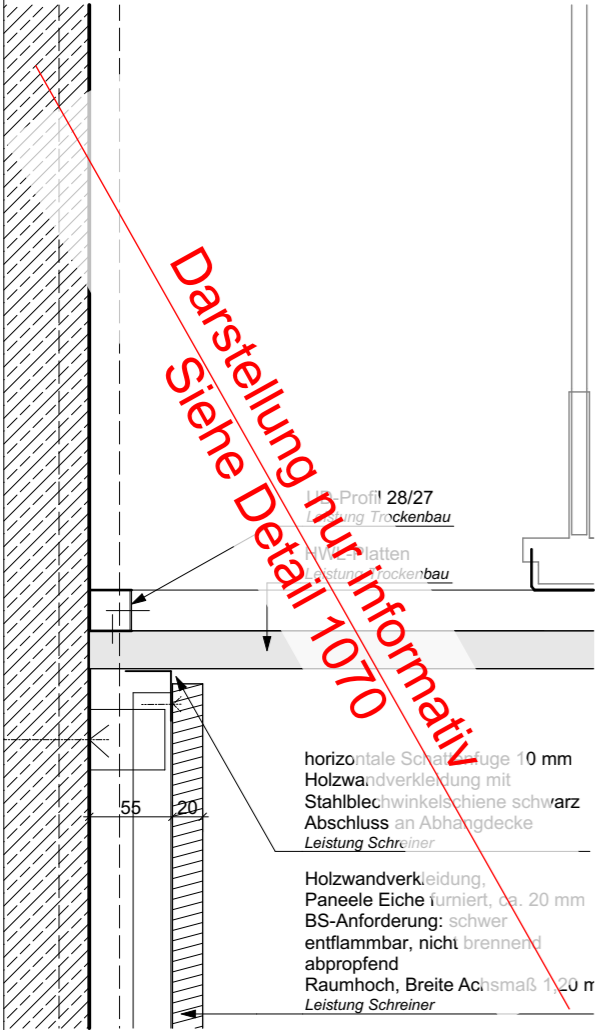
alle Geschosse | Schnitt I  
Anschluss Decke an TB



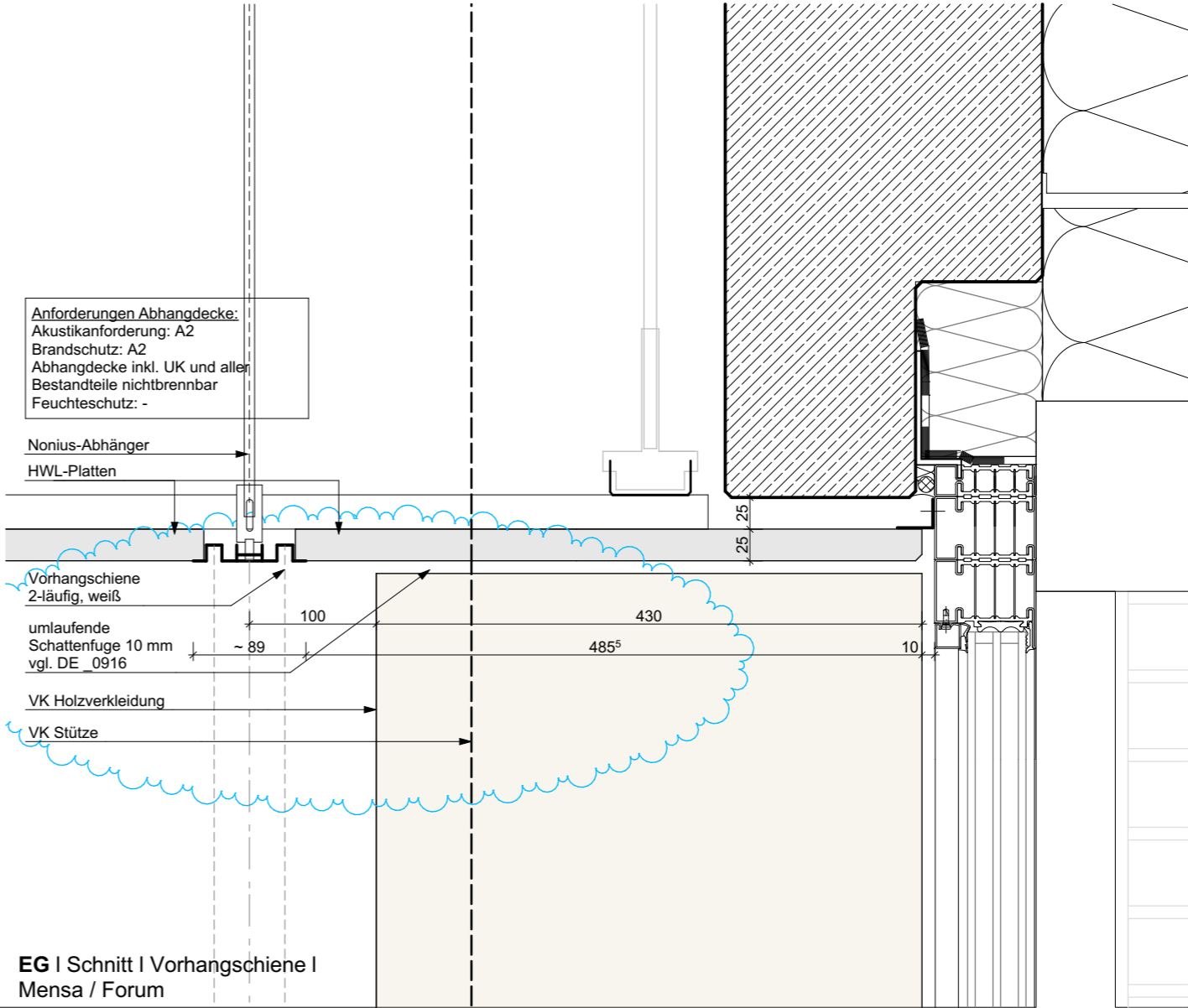
alle Geschosse | Schnitt I  
Anschluss Decke an StB



OGs | Schnitt I  
Anschluss Decke | Vorhangschiene



EG | Schnitt I  
Anschluss Decke an Holzverkleidung



EG | Schnitt I Vorhangschiene I  
Mensa / Forum

Alle Architektenpläne sind nur in Verbindung mit den Plänen der anderen Fachpläne gültig. Stand der Technik DIN EU-Normen, sowie sonstige Richtlinien für Bauleistungen gelten uneingeschränkt und sind zu beachten. Holzschutz nach DIN 68800 ist zu beachten. Detailpläne sind nur im Zusammenhang mit der Ausführungsplanung M 1:50 gültig. Alle in der M 1:50 getroffenen Hinweise, Legenden und Festlegungen gelten uneingeschränkt auch für das jeweilige Detail. Angaben und Maße sind verantwortlich zu prüfen. Abweichungen, Fehler und dergleichen sind mit dem Verfasser vor Ausführung zu klären.

DATUM	GEZ.	INHALT, ÄNDERUNG, ERGÄNZUNG	PLAN NR.
V2 31.10.18	LM	Änderung Position Vorhangschiene EG	GSW_RUB_5_ARC_0921_XX_BI_-
V3 16.11.18	LM	Ergänzung Anschlüsse Decken und Vorhang EG, Anpassung Beschriftung und Benennung	PLANINHALT
- 19.12.19	ME	Ergänzung Holzwandverkleidung u. Position Vorhangschiene Forum/ frei zur Ausführung TB	TB   Deckenanschluss Vorhangschiene
			LPH 5
			M 1:5
			19.12.2019

GS-WERK  
Neubau einer 4-Zügigen Grundschule mit integrierter 2-Fach-Sporthalle  
München Wertschöpfungsquartier | Haagerstraße 14 | 81671 München

LANDESHAUPTSTADT MÜNCHEN  
Referat für Bildung und Sport | Bayerstraße 28 | 80335 München  
Baureferat - Hochbau H3 | Friedenstr. 40 | 81660 München